

## スマホ・タブレット向け航海支援アプリ『new pec smart』リリース！ ～大人気のチャート「new pec（ニューベック）」を初めてアプリで完全再現～

株式会社昭文社（本社：千代田区麹町、代表取締役社長 黒田 茂夫、東証コード：9475）の子会社である株式会社マップル・オン（本社：新宿区市谷本村町、代表取締役社長 花岡 幸信）は、一般財団法人日本水路協会発行の「航海用電子参考図 new pec（ニューベック）」のデータを搭載し、本格的で幅広い用途に対応できるスマートフォン・タブレット向け航海支援アプリ『new pec smart（ニューベックスマート）／iPhone版』を、2018年3月5日にリリースしました。

### ■『new pec smart』について

『new pec smart（ニューベックスマート）』は、多様な船のナビゲーションのスタンダードとして利用されている、一般財団法人日本水路協会発行の「航海用電子参考図 new pec（ニューベック）」を再現した本格的な航海支援アプリです。

「new pec」は、国内で船用機器を提供している殆どのメーカーで既に採用されており、今回、その本格的な「new pec」チャートをアプリで初めて提供することにより、小型ボートでの釣りから大型船の運行まで、幅広くご利用いただけたらと考えております。

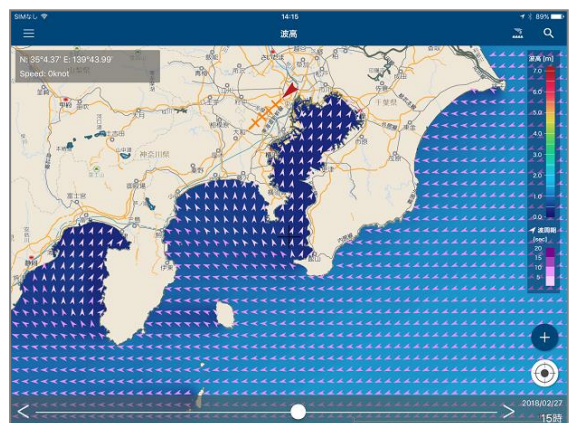
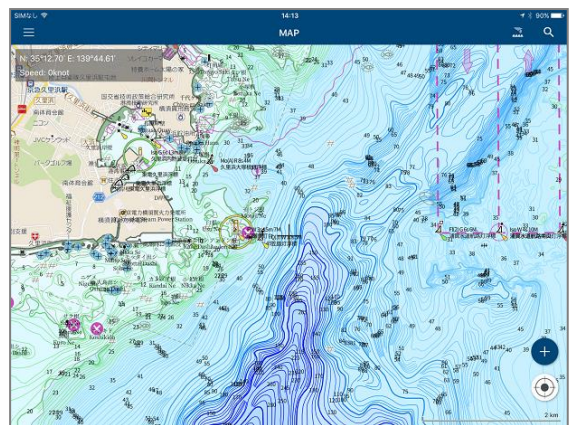
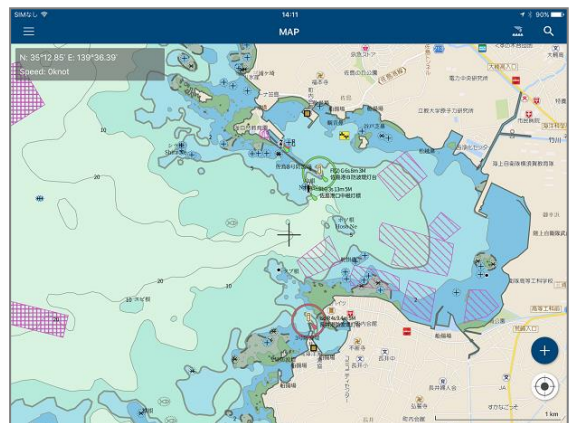
アプリでは、スマートフォン端末の特性を生かし、GPS 位置情報により現在地を表示する事はもちろん、アプリならではのスムーズスクロールやカンタン操作による様々な機能を提供し、船用機器が提供する基本機能が誰でも手軽に利用可能となります。

さらに、日本水路協会が実施する年4回のアップデートは速やかに反映し、オプションデータの「海底地形」「潮汐・潮流」もオールインワンで提供。通信圏外・オフライン対策も事前のダウンロードで対応するなど、「あらゆる航海を支える信頼のアプリ」を目標としました。

### ■アプリならではの機能も充実！

『new pec smart』は、高機能の航海支援アプリとして通信環境を活用し、オリジナルの地図情報の上に「天気予報」「風向・風速」「波高・波向」「海面水温」などの各種気象・海況予報を非常に簡単でわかりやすく表示・切替することで、より安全な航海計画を立てられるサービスを実現しました。

また、地上部の地図は、昭文社の道路地図を採用しており、クルージング先のマリーナ周辺などでも、便利にご利用いただけます。



## ■ ジャパンインターナショナルボートショー2018 に展示

2018年3月8日～11日にパシフィコ横浜で開催されるジャパンインターナショナルボートショー2018にて、一般財団法人日本水路協会ブース内に、『new pec smart』を展示させていただきます。

### <new pec smart - 概要>

アプリタイトル	new pec smart (ニューペックスマート)  
入手先	iPhone 版 AppStore > カテゴリ > ナビゲーション  Android 版 Google Play > カテゴリ > 地図&ナビ <b>※Android 版は、近日リリース予定</b>
販売価格	無料 ※一部メニュー有料 (月額 3,800 円 (税込) ) ※初回登録 30 日間無料
紹介ページ	<a href="http://mapple-on.jp/products/newpecsmart/">http://mapple-on.jp/products/newpecsmart/</a>

new pec は、一般財団法人日本水路協会の登録商標です。

Google、Google ロゴ、Android、Android ロゴ、Google Play、Google Play ロゴは、Google Inc.の商標または登録商標です。  
TM and © 2014 Apple Inc. All rights reserved. Apple、Apple のロゴ、iPad、iPhone、iTunes、のロゴは、米国および他の国々で登録された Apple Inc.の商標です。  
iPhone の商標は、アイホン株式会社のライセンスにもとづき使用されています。AppStore、は、Apple Inc.のサービスマークです。  
その他の記載されている会社名、商品名は各社の商標または登録商標です。

報道関係の方からのお問い合わせ先

株式会社 マップル・オン 担当：高澤 (たかざわ)

TEL : 03-6826-5331

E-mail : [info@mapple-on.jp](mailto:info@mapple-on.jp)

URL : <http://www.mapple-on.jp/>

### 【航海用電子参考図new pec (ニューベック) について】

「new pec (ニューベック) 」とは、一般財団法人日本水路協会が発行する「航海用電子参考図」です。小型船から大型船まで、そしてプレジャーボートから内航船まで、あらゆるニーズを満たす画期的なデジタルチャートです。現在では、国内メーカー各社の船用機器のマップデータに導入されるなど、「new pecファミリー」として、多くのユーザーに利用されております。

newpec & newpecファミリーのホームページ : <https://newpec.jp/>