

【News Release】

2024年5月13日

株式会社マップル・オン

**『new pec smart（ニューペックスマート）』**  
**多くのご要望にお応えして法人契約対応を開始！**  
**～ 最強の航海支援アプリを目指して ～**

株式会社昭文社ホールディングス（本社：東京都千代田区麹町、代表取締役社長 黒田茂夫、東証コード：9475）の子会社である株式会社マップル・オン（本社：東京都千代田区二番町、代表取締役社長 花岡幸信）は、2024年5月13日より、航海支援アプリ『new pec smart（ニューペックスマート）』において、法人契約対応を開始した事をお知らせいたします。

◆航海支援アプリ『new pec smart』 <https://mapple-on.jp/products/newpecsmart/>

## ■法人契約対応の概要

現在、当社が開発・販売する航海支援アプリ『new pec smart（ニューペックスマート）』は、一般消費者を対象にサービス提供を行っており、App Store・Google Play ストアよりインストールのうえ、サブスクリプション・定期購入のお申し込みをいただく事により、全てのサービスが利用可能となります。

そのため、『new pec smart』を法人で利用する場合には、①私用携帯を業務利用する事への課題、②社用携帯にクレジットカードなどの支払方法を登録する課題、③経費精算やインボイス対応・電子帳簿保存法など事務的な課題、④モバイルデバイス管理の社用携帯に『new pec smart』がインストール出来ない課題など、多数の課題がありました。

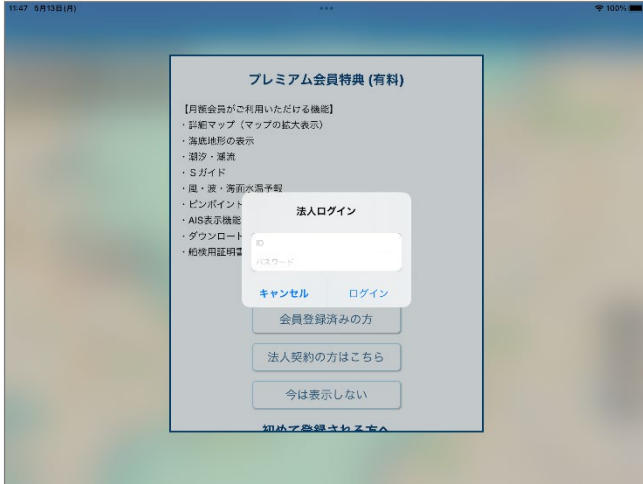
そこで、当社では上記課題をクリアし、ビジネスユースに対応出来るよう、『new pec smart』の改良・アップデートを行い、新たに法人契約対応（複数ライセンス契約・1年契約・請求書発行）を開始いたしました。

### 【個人契約・法人契約比較】

	法人契約	個人契約
サービス対象	法人・団体	個人 (AppleID・Google アカウント)
契約方法／契約単位	申込書／端末数	各ストア／アカウント
契約期間	1年	1ヶ月（自動更新）
複数ライセンス契約	○	×
請求書発行・インボイス対応	○	▲（簡易インボイス対応）
モバイルデバイス管理対応（※）	○	×
ユーザーサポート（メール）	○	○
月額料金（税込）	1,210円／端末	960円／アカウント

※モバイルデバイス管理（MDM（Mobile Device Management））：企業などで社員に支給するスマートフォン・タブレットなどのモバイル端末を一元管理する手法。

## ■「法人契約」のログイン画面



法人契約のお申込み後に発行される ID・パスワードでログインする。  
※重複ログイン時には、不正利用防止対策により認証エラーとなる。



ログイン後は、お知らせ/ヘルプ画面にて、法人契約による有効期限を表示・確認ができる。  
※有効期限内はオフライン利用も可能だが、不正利用防止対策によりオフライン制限時間が設けられている。

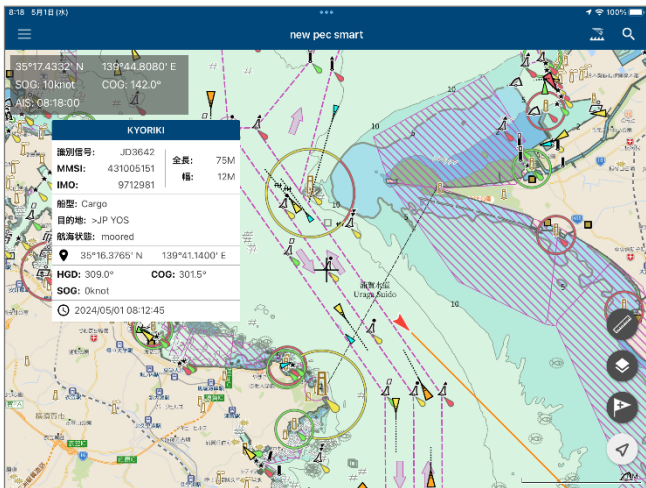
★法人契約をご検討中の企業様向けに試用版アカウント（1ヶ月間）を発行・提供させていただきますので、お気軽にお問い合わせください。

## ■『new pec smart（ニューペックスマート）』の概要

『new pec smart（ニューペックスマート）』は、船舶のナビゲーションのスタンダードとして利用されている（一財）日本水路協会発行の『航海用電子参考図 new pec（ニューペック）』を完全再現した航海支援アプリです。

現在では、日本小型船舶検査機構（JCI）により、「沿岸小型船舶における法定備品（海図の代替設備）」の認可を受け、一般のプレジャーボートやヨットのオーナーに加え、本格的なヨットレースに参加するナビゲーター、船舶の運航管理者やパイロット、全国各地のマリーナスタッフなど、幅広いユーザーにご利用いただいております。

当社では、引き続き、安心・安全面での機能強化、他社連携などを推進し、「最強の航海支援アプリ」を目指して参ります。



< 東京湾 浦賀水道周辺、AIS 情報も表示 >



< 船舶検査時に使用する「船検用証明書」 >

## < new pec smart (ニューペックススマート) - 概要 >

アプリタイトル	<b>new pec smart (ニューペックススマート)</b>  	
入手先	<b>iOS 版</b> ・App Store > 「new pec」で検索 ・右の QR コードより入手	
	<b>Android 版</b> ・Google Play ストア > 「new pec」で検索 ・右の QR コードより入手 ※Android 版は、「アラート機能」は非搭載です。	
販売価格	アプリ本体：ダウンロード無料 プレミアム会員／定期購入利用料：月額 960 円 ※初回登録 30 日間無料	
紹介ページ	<a href="https://mapple-on.jp/products/newpecsmart/">https://mapple-on.jp/products/newpecsmart/</a>	

new pec は、一般財団法人日本水路協会の登録商標です。  
 Google、Google ロゴ、Android、Android ロゴ、Google Play、Google Play ロゴは、Google Inc.の商標または登録商標です。  
 TM and © 2014 Apple Inc. All rights reserved. Apple、Apple のロゴ、iPad、iPhone、iTunes、のロゴは、米国および他の国々で登録された Apple Inc.の商標です。  
 iPhone の商標は、アイホン株式会社のライセンスにもとづき使用されています。AppStore、は、Apple Inc.のサービスマークです。  
 その他の記載されている会社名、商品名は各社の商標または登録商標です。

### 【リリースに関する問い合わせ】

#### ■ メディア関係の方向けの問い合わせ先

株式会社マップル・オン 担当：高澤（たかざわ）

E-mail: [info@mapple-on.jp](mailto:info@mapple-on.jp)

URL: <https://www.mapple-on.jp/contact>

#### ■ 法人契約に関するお問い合わせ先

E-mail : [houjin@mapple-on.jp](mailto:houjin@mapple-on.jp)

URL: <https://www.mapple-on.jp/contact>

#### ■ 一般のお客様からのお問い合わせ先

E-mail : [newpecsmart@mapple-on.jp](mailto:newpecsmart@mapple-on.jp)

URL: <https://www.mapple-on.jp/contact>