

航海支援アプリ『new pec smart』に AIS 表示機能を搭載！

～ 最強の航海支援アプリを目指して ～

株式会社昭文社（本社：千代田区麹町、代表取締役社長 黒田 茂夫、東証コード：9475）の子会社である株式会社マップル・オン（本社：新宿区市谷本村町、代表取締役社長 花岡 幸信）は、2018年3月にリリースした航海支援アプリ『new pec smart（ニューペックススマート）／iPhone版』に、AIS表示機能を追加した最新バージョンを、販売価格据え置き（月額3,800円、初回登録30日無料）で2018年10月11日にリリースしました。

■『new pec smart』について

『new pec smart（ニューペックススマート）』は、船舶のナビゲーションのスタンダードとして利用されている、一般財団法人日本水路協会発行の「航海用電子参考図 new pec（ニューペック）」を完全再現した航海支援アプリです。

2018年3月のリリース以降、一般のレジャーボートやヨットのオーナーから、船舶の運航管理者やヨットレースに参加するプロの方々まで、幅広いユーザーにご利用いただいております。

『new pec smart』は、これまでにユーザーよりお寄せいただいたご指摘やご要望から、順次バージョンアップを実施しておりますが、これからも、new pecファミリーの一員として、「あらゆる航海を支える信頼のアプリ」を目指していきます。

■ AIS 表示で安心・安全を強化！

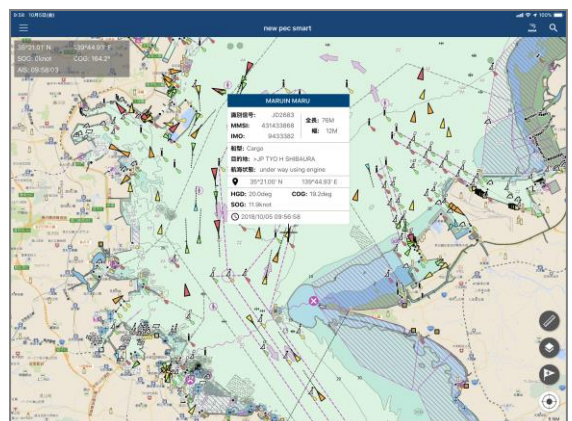
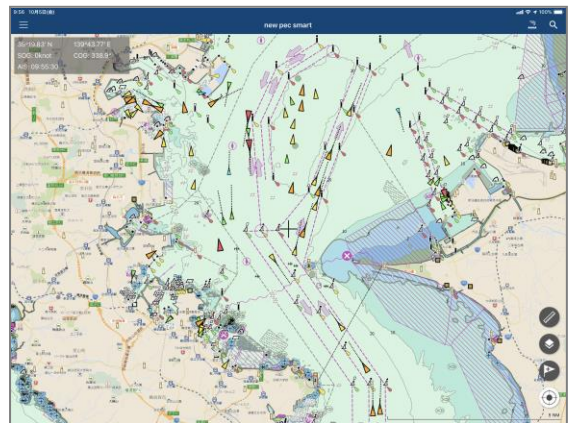
今回、より安心・安全に航海でご利用いただけるアプリを目指し、大型船舶で搭載が義務化されている AIS（自動船舶識別装置）より配信される AIS 情報を、船舶トラッキングサービス「shipfinder.com」を運営する株式会社東洋信号通信社よりご提供いただき、AIS表示機能（※）を実現しました。

株式会社東洋信号通信社は、船舶情報と港湾管理のスペシャリストとして長年培ったノウハウを持ち、自社で日本沿岸に AIS アンテナを設置し、保守・運用をしているため、『new pec smart』で表示する AIS 情報は、非常に信頼性の高い情報となります。

なお、表示する AIS 情報は、船舶の位置情報はもちろん、船名、CallSign、MMSI、IMO 大きさ、HDG、COG、SOG など、基本的な AIS 情報を網羅。また、船舶の大きさにより AIS シンボルのサイズやカラーを変更し、シンボルタップで詳細情報を表示するなど、直観的に AIS 情報を確認可能にしました。

これにより、今後は内航船の乗組員やパイロットなど、専門職の方々にもご利用いただける、最強の航海支援アプリを実現しました。

※AIS表示機能は、オンライン時のみ利用可能です。



<new pec smart - 概要>

アプリタイトル	new pec smart (ニューペックスマート)  
入手先	iPhone 版 AppStore > カテゴリ > ナビゲーション ※Android 版はリリース未定
販売価格	無料 ※一部メニュー有料 (月額 3,800 円 (税込)) ※初回登録 30 日間無料
紹介ページ	http://mapple-on.jp/products/newpecsmart/

new pec は、一般財団法人日本水路協会の登録商標です。
 Google、Google ロゴ、Android、Android ロゴ、Google Play、Google Play ロゴは、Google Inc.の商標または登録商標です。
 TM and © 2014 Apple Inc. All rights reserved. Apple、Apple のロゴ、iPad、iPhone、iTunes、のロゴは、米国および他の国々で登録された Apple Inc.の商標です。
 iPhone の商標は、アイホン株式会社のライセンスにもとづき使用されています。AppStore、は、Apple Inc.のサービスマークです。
 その他の記載されている会社名、商品名は各社の商標または登録商標です。

報道関係の方からのお問い合わせ先

株式会社 マップル・オン 担当：高澤 (たかざわ)

TEL:03-6826-5331

E-mail:info@mapple-on.jp

URL: <http://www.mapple-on.jp/>

【AIS情報提供元】

株式会社東洋信号通信社：<https://www.toyoshingo.co.jp/>

船舶トラッキングサービス「shipfinder.com」：<http://jp.shipfinder.com/>

【航海用電子参考図new pec (ニューペック) について】

「new pec (ニューペック)」とは、一般財団法人日本水路協会が発行する「航海用電子参考図」です。小型船から大型船まで、そしてプレジャーボートから内航船まで、あらゆるニーズを満たす画期的なデジタルチャートです。現在では、国内メーカー各社の船用機器のマップデータに導入されるなど、「new pecファミリー」として、多くのユーザーに利用されております。

newpec & newpecファミリーのホームページ：<https://newpec.jp/>