

## 海釣りマップアプリ No.1『海釣図』の進化版『海釣図V / Android 版』リリース！

～ 初回登録 30 日無料、マップダウンロードでオフラインでも利用可能 ～

株式会社昭文社（本社：千代田区麹町、代表取締役社長 黒田 茂夫、東証コード：9475）の子会社である株式会社マップル・オン（本社：新宿区市谷本村町、代表取締役社長 花岡 幸信）は、6月に先行リリースした『海釣図V / iPhone 版』に続き、海釣りマップアプリ No.1 の『海釣図』をインターフェース面・機能面で大幅改良した、本格的な海釣りマップアプリ『海釣図V（かいちょうず-ブイ） / Android 版』を、2018年8月20日にリリースしました。

### ■『海釣図V』について

『海釣図V（かいちょうず-ブイ）』は、一般財団法人日本水路協会発行の「航海用電子参考図 new pec（ニューペック）」より、海釣りに必要な情報となる「海底地形（等深線）」・「魚礁」・「根」のポイント情報、「航路」・「漁具定置箇所」・「暗岩」などの危険箇所情報などの一部の情報を限定収録した本格的な海釣りマップアプリです。

従来版『海釣図』からの主な変更点は3点あり、

- ①.従来版『海釣図』の未対応エリアもカバーした全国対応
- ②.エリアの境目が無いシームレス化
- ③.「new pec」の年4回のアップデートに対応

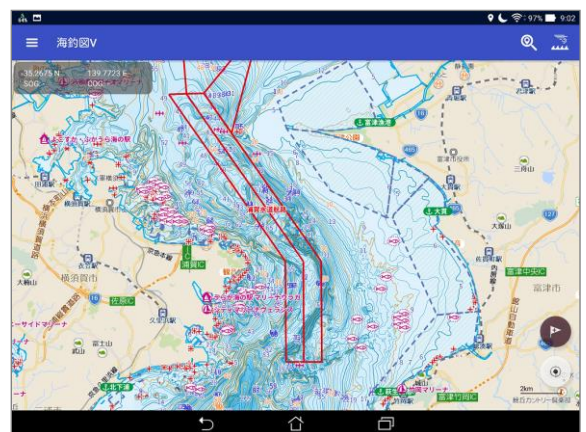
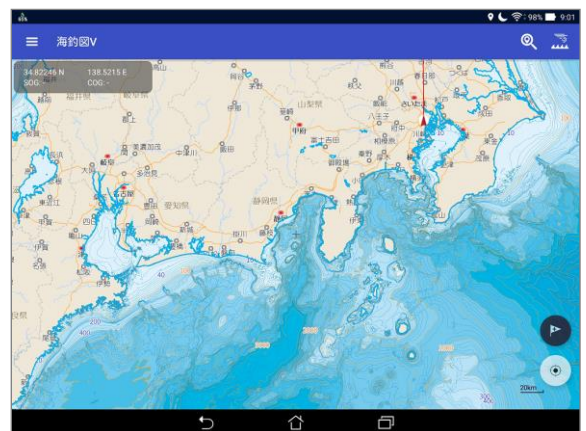
については、従来版『海釣図』のユーザーからのお問い合わせを実現したサービスとなります。

このように、『海釣図V』では、従来版『海釣図』の主な機能を継承し、さらにユーザーからいただいたご要望などから、「全国対応」・「シームレス対応」・「タブレット横画面対応」などのユーザーインターフェースや、「マイポイント座標編集」・「データ更新」などの機能面を大幅改良、さらに iPhone 版リリース当初は採用していなかった「航路」・「漁具定置箇所」の危険箇所情報を追加収録のうえ、最強の海釣りマップアプリとしてリリースしました。

これにより、ミニボートやカヤックからプレジャーボートまで幅広いボートフィッシングをサポートし、漁師などのプロの方にも GPS プロッタ魚探の補助アプリとしてご利用いただけます。

### ■従来版『海釣図』との互換性

従来版『海釣図』をご利用いただき、マイポイントや釣行記録を保存されている場合には、従来版『海釣図』のバックアップ機能、『海釣図V』のリストア機能により、データ移行が可能です。



## ■リリースキャンペーン実施中

ただ今、『海釣図V / Android 版』のリリースを記念して、リリースキャンペーン実施中です。

期間中にプレミアム会員にご登録で、従来版『海釣図』と同じ月額 400 円（税込）で継続利用いただけます。

### <海釣図V - 概要>

アプリタイトル	海釣図V（かいちょうず-ブイ） 
入手先	iPhone 版 AppStore > カテゴリ > スポーツ 対応端末：iOS10.0 以上  Android 版 Google Play > カテゴリ > スポーツ 対応端末：AndroidOS5.0 以上  ※対応端末詳細は、各ストアにてご確認ください。
販売価格	無料 ※一部メニュー有料（月額 500 円（税込）） ※初回登録 30 日間無料  ★ただ今、Android 版リリースキャンペーン実施中 対象：キャンペーン期間にプレミアム会員登録の方 期間：2018 年 10 月 30 まで（予定） 価格：月額 400 円（税込） 初回登録 30 日間無料
紹介ページ	<a href="http://mapple-on.jp/products/kaichouzu-v">http://mapple-on.jp/products/kaichouzu-v</a>

new pec は、一般財団法人日本水路協会の登録商標です。

Google、Google ロゴ、Android、Android ロゴ、Google Play、Google Play ロゴは、Google Inc.の商標または登録商標です。

TM and © 2014 Apple Inc. All rights reserved. Apple、Apple のロゴ、iPad、iPhone、iTunes、のロゴは、米国および他の国々で登録された Apple Inc.の商標です。

iPhone の商標は、アイホン株式会社のライセンスにもとづき使用されています。AppStore、は、Apple Inc.のサービスマークです。

その他の記載されている会社名、商品名は各社の商標または登録商標です。

報道関係の方からのお問い合わせ先

株式会社 マップル・オン 担当：高澤（たかざわ）

TEL : 03-6826-5331

E-mail : [info@mapple-on.jp](mailto:info@mapple-on.jp)

URL : <http://www.mapple-on.jp/>