

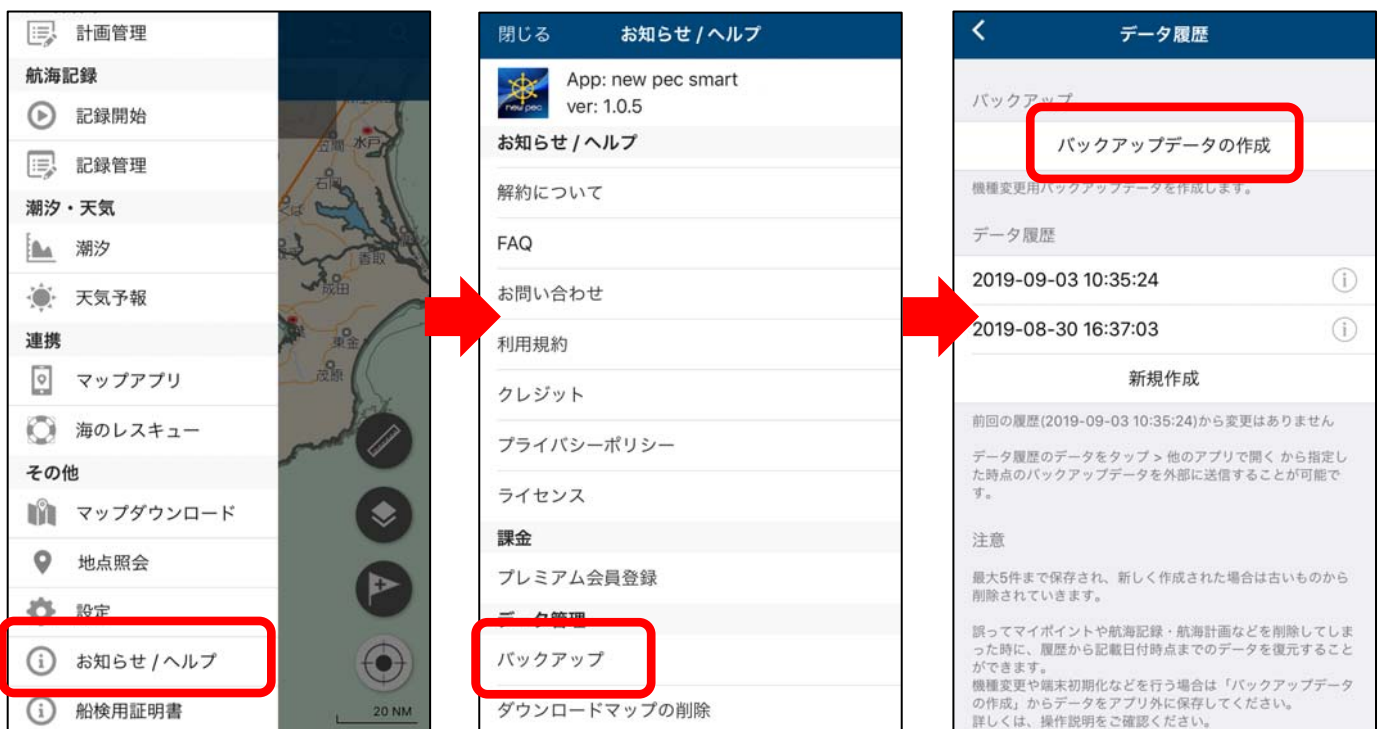
バックアップとリストア

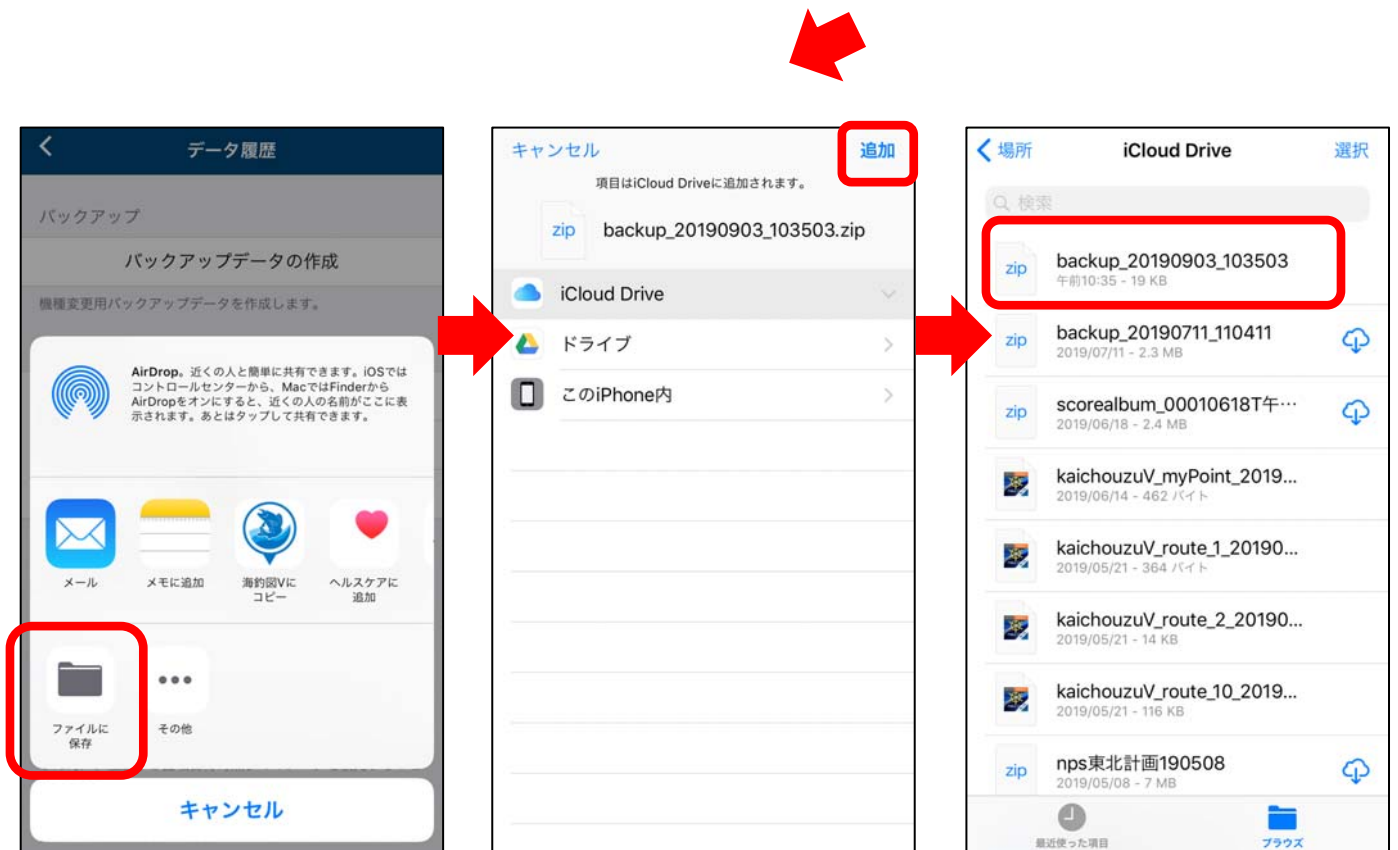
機種変更や端末初期化、別の端末にデータを移行する時は、バックアップとリストア機能をご利用ください。

◆ データのバックアップ

【バックアップ方法その1】 ※ファイルアプリを例にします

1. お知らせ/ヘルプ→バックアップ→バックアップデータの作成をタップします
2. ファイルに保存を選択します
3. iCloud Driveを選択し、右上の追加ボタンをタップします
4. 「ファイル」内に、バックアップデータが保存されていることを確認してください

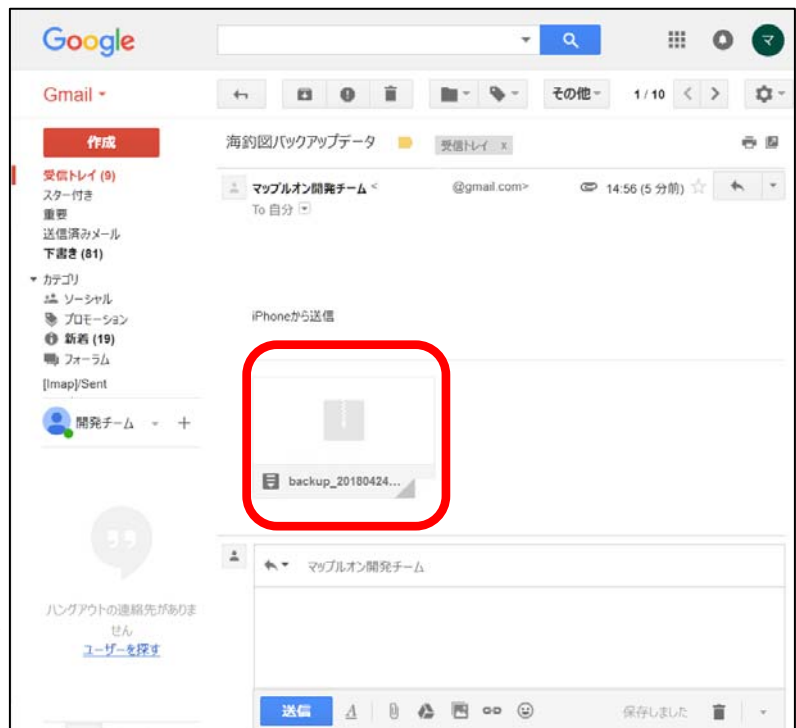
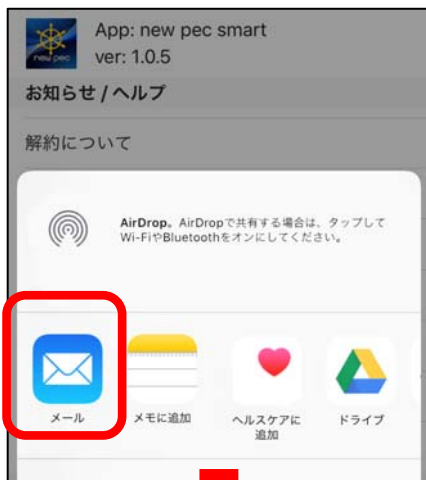




【バックアップ方法その2】 ※メールを例にします

1. お知らせ/ヘルプ→バックアップ→バックアップデータの作成をタップします
2. メールを選択します
3. ファイルが添付されたメールアプリが立ち上がります
4. PCでお使いのメールアドレスやwebメールのメールアドレスを宛先に設定します
5. 添付されたzipファイルをPCのデスクトップなどわかりやすいところに保存し削除しないようご注意ください

※ファイルサイズが大きいとメール送信ができない場合があります。
送信エラーが起きる時は、iCloud Driveにバックアップをしてください。



添付されたzipファイルをデスクトップなどに保存します。

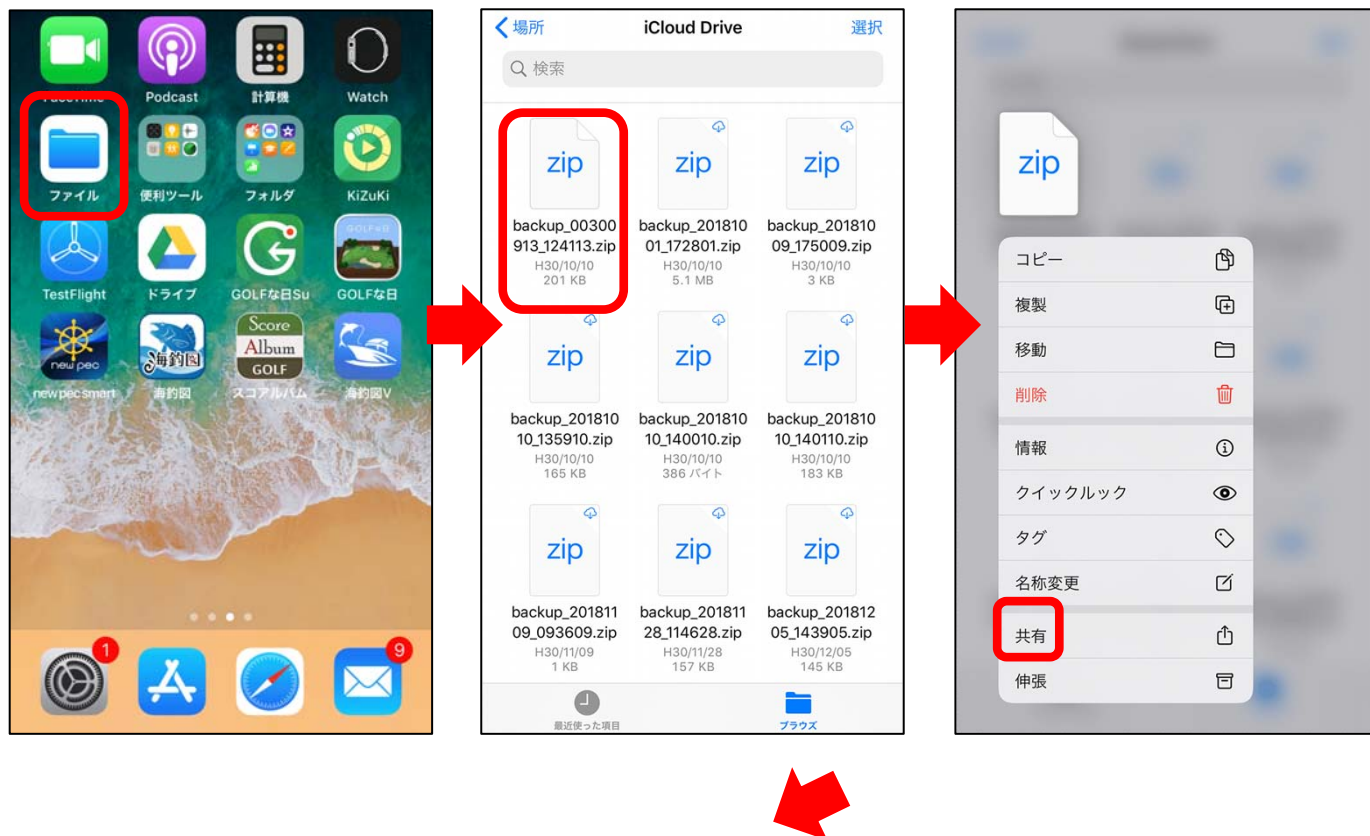
◆ データのリストア

アプリの再インストールや機種変更を行った時や別の端末でデータを閲覧したい時などに、バックアップデータをリストアします。

※リストアは上書き保存されます。アプリ内にデータがある場合は、リストアデータで上書きされ消えてしまいますのでご注意ください。

【リストア方法】 ※ファイルアプリを例にします

1. ファイルアプリを開き、バックアップファイルを長押し
2. 共有をタップ「new pec smartにコピー」を選択
3. アプリが起動するので、「取り込み」ボタンをタップ
4. 復元項目にチェックが入ったら「閉じる」をタップして完了です

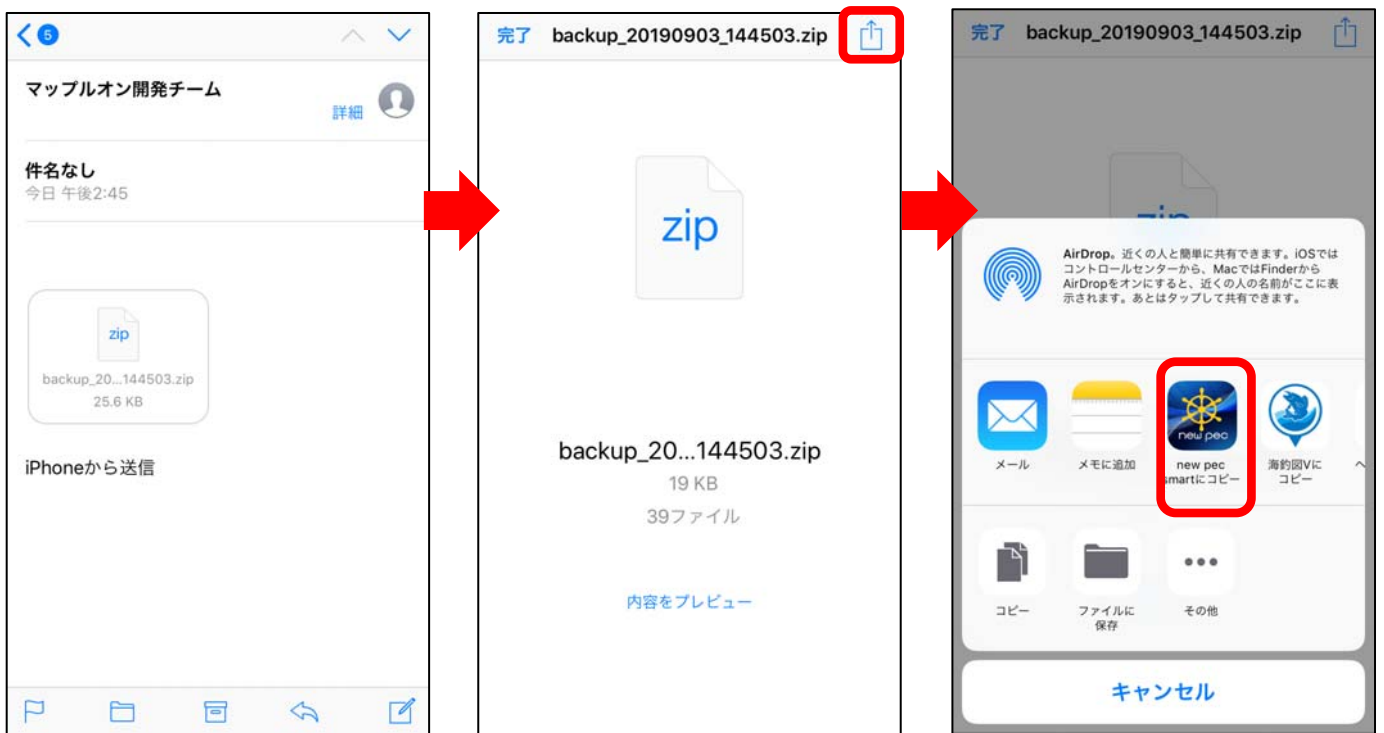




リストア完了後、データが復元されているかご確認ください。
不意の端末故障や紛失に備え、定期的なバックアップをお願いします。

【リストア方法その2】 ※メールを例にします

1. 保存していたzipファイルをメール添付し、端末のメールアドレス宛に送信します
2. 端末でメールを受信したら、添付ファイルをタップ
3. 画面右上の共有ボタンをタップします
4. 「new pec smartにコピー」を選択
5. アプリが起動するので、「取り込み」ボタンをタップ
6. 復元項目にチェックが入ったら「閉じる」をタップして完了です



※new pec smartにコピーの後は、iCloud Driveからの取り込み方法と同じです