

必ずお読みください

下記事項をご確認のうえ、本アプリケーションをご利用下さい。



1. 当アプリは、航海用海図ではありません。航海安全上の判断には、海図を利用してください。
2. 実際の法令や周辺漁協等のルールを守ってご利用ください。
3. 天気・海況・周囲の状況等、安全には十分に注意してください。
4. 当アプリはバッテリーを多く消費するため、必ず予備バッテリー等をご持参ください。
5. 当社は、当アプリ利用によるトラブル・事故・遭難等の一切の責任を負いかねます。

※オンラインでのご利用時は、必要に応じて地図等の最新ファイルの取得を行いますので、通信料を抑えたい場合には、予めWiFi環境でマップダウンロードを行い、オフラインでご利用ください。

操作説明内で掲載しているアプリ画面は開発中のものを使用しておりますので、製品版とは一部異なる場合がございます。予めご了承ください。

地図画面について

メニューボタン
メニュー一覧を開く

緯度経度
速度針路表示
マップ中心点の緯度
経度、速度、針路を
表示

自位置アイコン
進路方向ライン
船の現在位置と進行
方向を示す



海況予報切替
タップ毎に風速・波
高・海水温を切り替
える

検索ボタン
マイポイントや漁港、
マリーナ等を検索

距離計測ボタン
二点間の距離を計測

レイヤー表示切替
マイポイントや海底
地形など各情報の表
示非表示を選択

マイポイント登録
タップすると地図中
心点をマイポイント
に登録する

現在位置ボタン
タップすると現在位
置が地図中心に来る

現在位置ボタンを長押しすると、ノースアップ表示からヘディングアップ表示に変更します。

ノースアップに戻したい時は、画面右上に表示される方位磁針をタップします。

メニュー画面について



- 1. マイポイント管理**
マイポイントの編集や削除、共有
- 2. 計画作成・計画管理**
マップ上でルートを作成や計画したルートの詳細編集・削除
- 3. 航海記録開始・管理**
航跡ログ (gpx) の取得
取得した記録の共有や削除
- 4. 潮汐・天気予報**
潮汐表、週間・1時間天気
- 5. マップアプリ**
地図中心をマップアプリで表示
- 6. 海のレスキュー**
救助要請に必要な情報
- 7. マップダウンロード**
オフライン利用に必要な海域をDL
- 8. 設定・お知らせ/ヘルプ**
各種設定、ヘルプ情報など

設定画面について



1. 安全等深線
2m/5m/10mから選択
2. 進路ライン表示
進路ラインの表示/非表示
3. 緯度経度表記表示
緯度経度の表示/非表示
4. 緯度経度の表示形式
表示方式DEG/DMM/DMS
から選択
5. 速度・距離の単位表示
航行速度の表示/非表示
6. 表示形式
knot・km/hから選択
7. 方位表示
対地針路の表示/非表示
8. 表示形式
真方位/磁方位から選択
9. 記録間隔
航海記録の位置情報更新間
隔を設定
10. 画面設定
画面の明るさを変更

マップについて

new pec smartの地図は、オンライン/オフラインに対応しています。

あらかじめ必要エリアをダウンロードしておけば、通信のできないエリアでもご利用いただけます。

◆ オンラインマップ

アプリをインストール後表示される地図は、オンラインマップです。全国すべての海域をシームレスに閲覧できます。

閲覧には通信が発生します。海上や屋外でご利用の際はご注意ください。

◆ オフラインマップ

メニュー>マップダウンロードから必要なエリアをダウンロードできます。

圏外など通信ができない状況でも、海上で地図の閲覧ができます。

なお、地図をダウンロード済みでも端末が通信環境にある場合は、オンラインマップが優先されます。

通信量が心配な場合は、機内モード設定にする・モバイルデータ通信をオフにするなどお願いします。

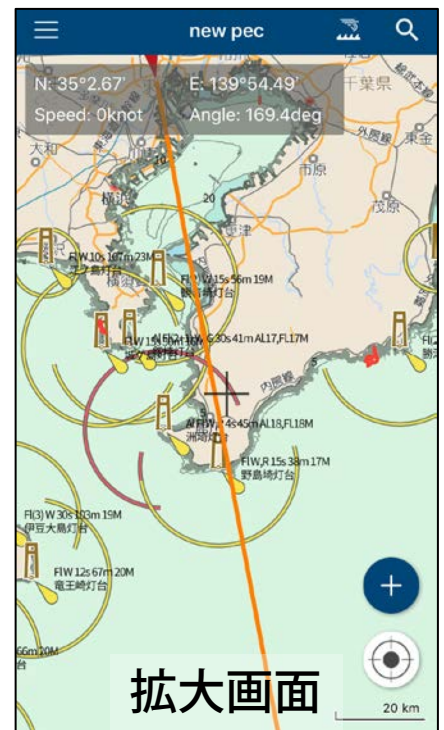
オンラインマップの操作

オンラインマップは全国の海図を閲覧できます。

※地図表示には通信が発生します。

《地図の拡大と縮小》

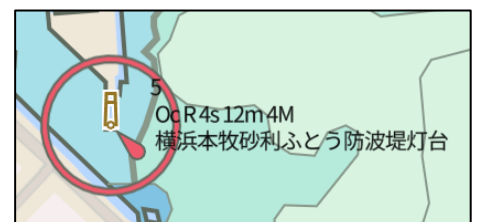
トントンとダブルタップをして、そのまま画面から指を離さずに、上方向に指を動かすと地図が縮小し、下方向に動かすと地図が拡大します。



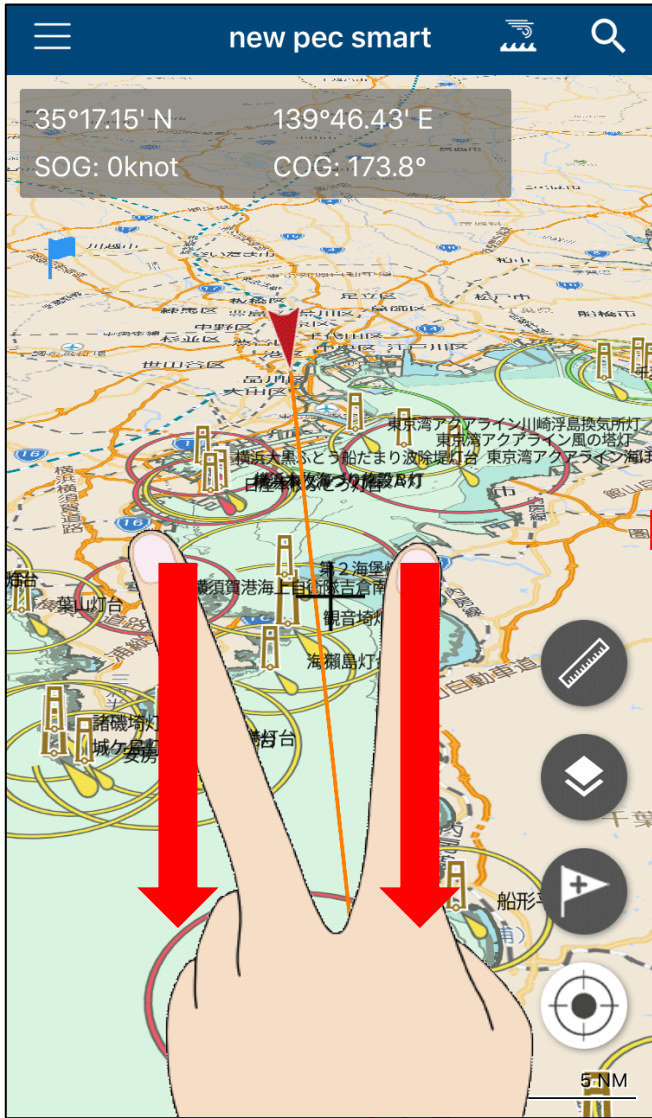
文字が重なる場合は・・・

表示の仕組み上、縮小すると数値や文字が重なって見えづらくなることがあります。

文字の重なりが解消される程度まで拡大して、ご確認ください。



地図が3D表示になってしまった場合は・・・

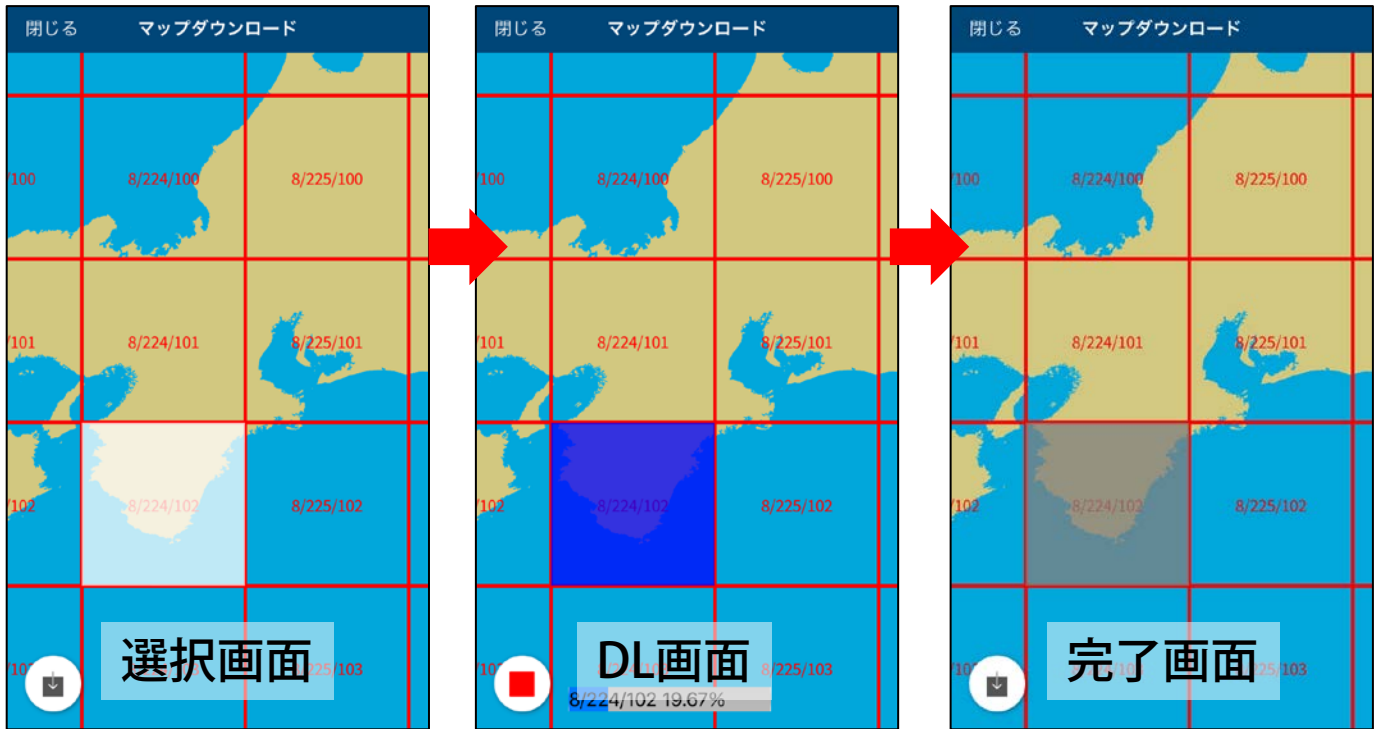


操作中に地図が斜め（3D）表示になってしまった時は、2本指で画面に触れ、そのまま指を下方方向に引き下げると、表示が元に戻ります。

逆に、2本指でのまま上方方向に指を動かすと3D表示になります。

オフラインマップのダウンロード

メニューの「マップダウンロード」から必要エリアを選択し、ダウンロードボタンをタップしてください。



DL済みエリアは機内モードでも地図の閲覧ができます・・・画面1
通信環境が無いと未DL地域は地図が表示されません・・・画面2



マイポイントについて

◆ マイポイント登録方法

任意の地点を「マイポイント」として登録することができます。



マイポイント追加ボタンをタップすると、マップ中心点がマイポイントとして登録されます。

◆ マイポイント編集

追加したマイポイントをタップすると詳細画面が表示されます。詳細画面では、ポイント名の編集やメモの追加、目的地設定、共有ができます。



目的地ボタン

タップすると、現在位置からマイポイントまで直線で結ぶ



共有ボタン

※共有についてを参照

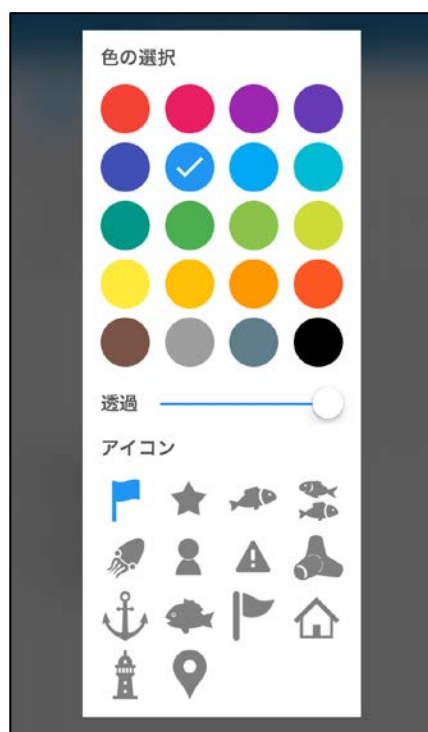


編集ボタン

マイポイント情報を編集する



タップで
アイコンを変更



◆ マイポイント管理

マイポイント管理では、登録したマイポイントの共有や削除が一括で行えます。

マイポイント管理→選択をタップすると、マイポイントの左側に選択ボタンが表示されます。ポイントを選び、画面下の共有ボタン・ゴミ箱をそれぞれタップして共有や削除を行います。




※共有についてを参照

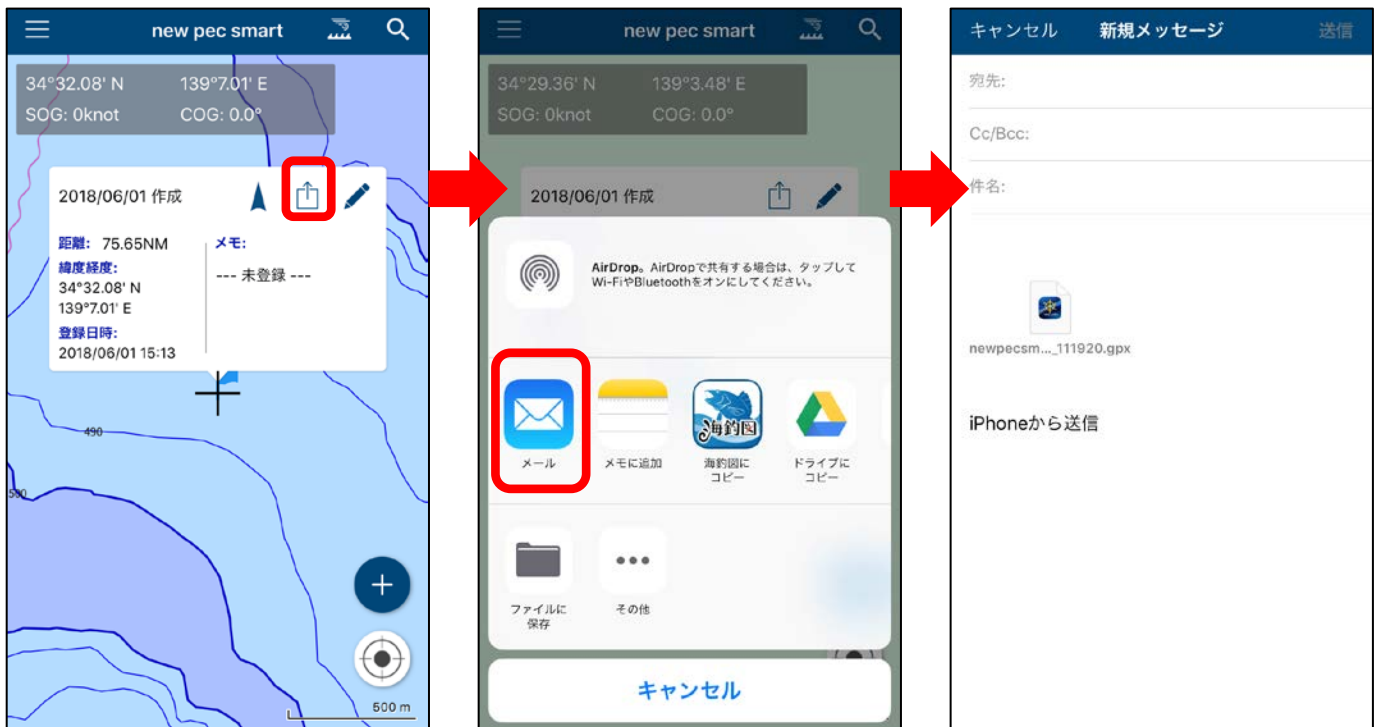
データの共有について

マイポイントや釣行記録は、new pec smartをお使いの他ユーザーと共有ができます。

◆ マイポイントの共有

《マイポイント情報を送る人の操作》

共有したいマイポイントをタップ→共有ボタンをタップ→メールを選択、マイポイント情報（gpxファイル）が添付されたメールアプリが立ち上がります。メールアドレスを設定して相手に送信してください。



複数送信したい時は、マイポイント管理→選択でマイポイントを複数選択し共有ボタンをタップすると、マイポイント情報をまとめて送信できます。

※選択方法は、操作案内「マイポイントについて」内のマイポイント管理をご参照ください。

《マイポイント情報を受け取る人の操作》

メールに添付されたマイポイント情報（gpxファイル）をタップ→new pec smartにコピーをタップ→アプリが自動的に起動します。マイポイント管理を開いて、ポイントが追加されていることをご確認ください。



◆ 航海記録の共有

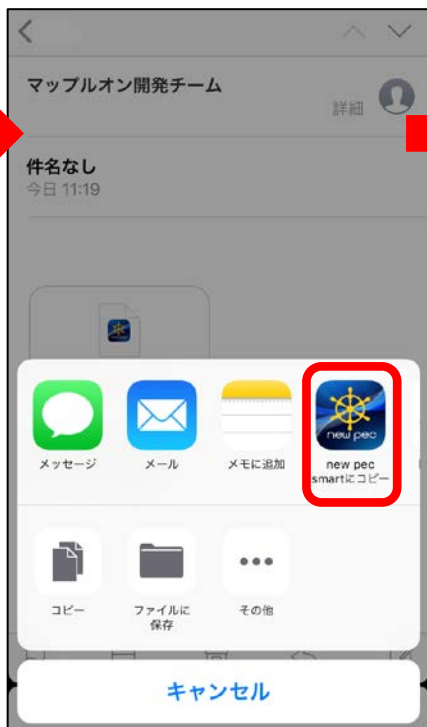
《航海記録を送る人の操作》

記録管理→共有したい航海記録の詳細ページを開き、画面右上の共有ボタンをタップ→メールを選択、航海記録（gpxファイル）が添付されたメールアプリが立ち上がります。メールアドレスを設定して相手に送信してください。




《釣行記録を受け取る人の操作》

メールに添付された航海記録（gpxファイル）をタップ→new pec smartにコピーをタップ→アプリが自動的に起動します。処理終了後、記録管理を開き、記録が追加されていることをご確認ください。



風速・波高・海水温の表示

画面上部  をタップで、MAP→風速→波高→海水温→MAPの順に切り替わります。下部のスライダーで予報時刻の切り替えができます。

※一部情報が無い地域があります。

《風速》

★1時間間隔の予報です。

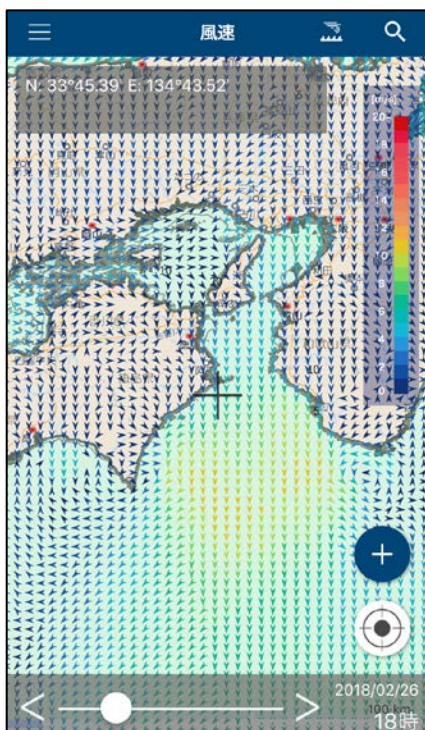
《波高》

★3時間間隔の予報です。

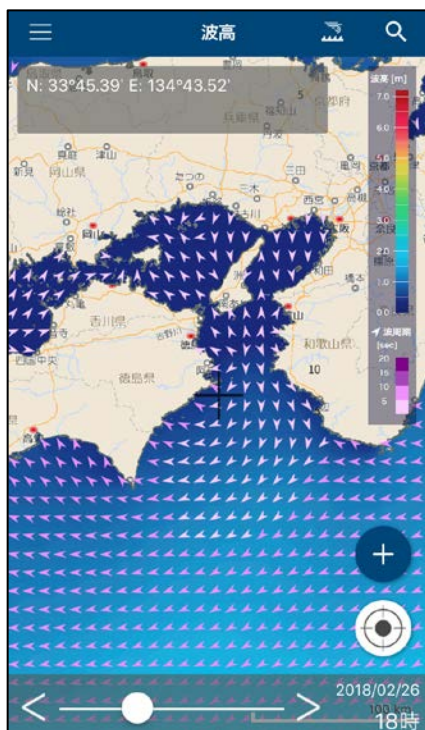
★矢印の色は波周期を、海面の色は波高を表しています。

《海水温》

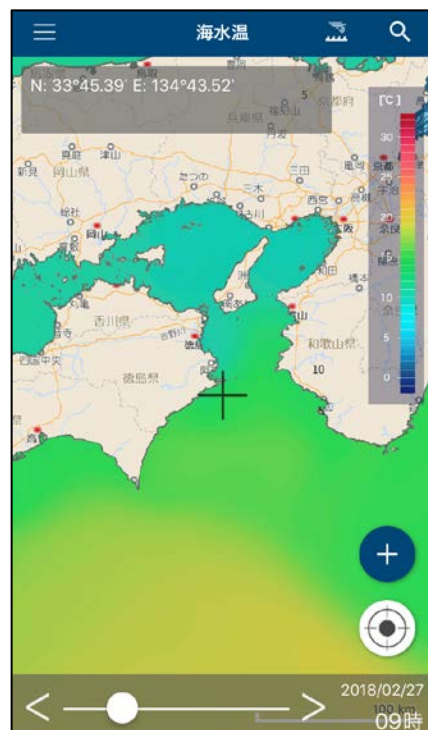
★1日間隔の予報です。



風速画面



波高画面



海水温画面